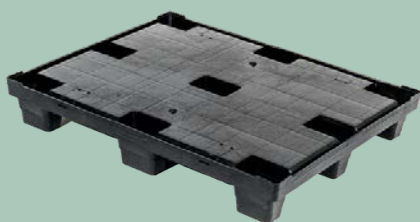


**ENGINEERED FOR PERFORMANCE.  
BUILT FOR REUSE.**



## **PALLET**

- ideali per export (no fumigazione)
- resistenti a umidità e agenti chimici
- prodotti in plastica 100% riciclata e riciclabile



## **BOX ABBATTIBILI**

- Sistema heavy-duty abbattibile e riutilizzabile
- riduzione volumi di ritorno
- configurazione interna personalizzabile



## **IMBALLI SU MISURA**

- progettazione tecnica interna
- imballaggi per componenti fuori standard
- soluzioni personalizzate



**PRODOTTI CERTIFICATI  
PLASTICA SECONDA VITA**



**LUNGA DURATA  
OPERATIVA**



**PRODOTTI REALIZZATI  
PER OGNI ESIGENZA LOGISTICA E  
INDUSTRIALE**