

g a m m a **MAGIC**

Box  
Contenitori

Il Box MAGIC ha per base i pallet della gamma. È un imballo di lunga durata, ideale per essere reso e riutilizzato nell'ambito della logistica industriale.

È costituito da un pallet e un coperchio, stampati ad iniezione in poliolefine riciclate, e una cintura ripieghevole in PP estruso.

- assemblabile e riutilizzabile per reiterati impieghi
- durevole e resistente per una protezione sicura del prodotto
- tutti gli elementi si assemblano in modo facile e veloce ed esaurito il riutilizzo sono riciclabili al 100%
- smontabile per un risparmio volumetrico di circa il 70% con riduzione dei volumi di stoccaggio e dei costi di reso
- compatibile all'impilamento con i contenitori di maggior impiego nel settore automotive
- possibilità di dotare il box con traverse antiribaltamento e sportelli laterali a ribalta
- utilizzato in molteplici settori (ad esempio tessile, alimentare, farmaceutico, automobilistico, elettronico, etc)



## IMBALLAGGIO

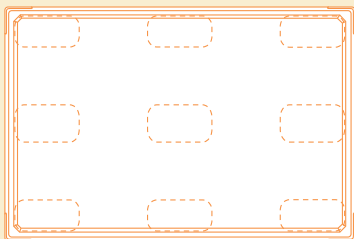


Il box-contenitore MAGIC può essere fornito in kit smontato (**sandwich**) con la cintura ripiegata a soffietto e contenuta fra pallet e coperchio. In questo caso l'altezza massima della cintura non dovrà superare i 930 mm nella dimensione Industrial size ed i 730 mm nella dimensione Euro size.

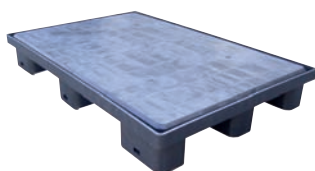
In un bilico da 2,40x13,60x2,40 metri (misure utili) sono caricabili 340 kit Euro size e 260 kit Industrial size.

**boxlife**<sup>®</sup>  
p a c k a g i n g

Progettazione, produzione e vendita di  
imballi in plastica riciclata e riciclabile



### PALLET



CODICE	DIMENSIONI	PESO	N. PEZZI PER PILA	CARICO PER UN BILICO (l. 13,6 - h. 2,7 m)		PORTATA STATICA	PORTATA DINAMICA
				nr posti pallet	nr pezzi		
	MM	KG				KG	KG
M0800	800x1200x153 Euro size	13,4	17	33	561	4000	2000
M1000	1000x1200x153 Industrial size	14,8	17	26	442	4000	2000

Il pallet ha il pianale chiuso e presenta una scanalatura perimetrale per l'alloggiamento della cintura.

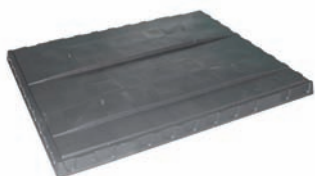
### CINTURA



PALLET - BASE	MISURE INTERNE	
800x1200x153 Euro size	744x1144	<p>Altezza cintura: da definire da un minimo di 390 mm ad un massimo di 1198 mm</p> <p>Altezza utile box: 55 mm inferiore a quella della cintura</p> <p>Spessore: da minimo 8,5 mm a massimo 10 mm</p> <p>Densità: da minimo 2 a massimo 3kg/m<sup>2</sup></p> <p>Colore: grigio industriale RAL 700, a richiesta può variare per quantità minima di 1000 kg di lastre</p>
1000x1200x153 Industrial size	944x1144	

La cintura è ricavata da lastre alveolari estruse di PP secondo due tipologie: BG a tre strati (quello centrale a bolle) e TW (monolitico con cannature). I bordi superiori ed inferiori sono chiusi per favorire l'inserimento nelle scanalature del pallet e del coperchio, per dare ermeticità alla cintura e per evitare infortuni nella manipolazione.

### COPERCHIO



CODICE	DIMENSIONI (MM)	PESO (KG)	N. PEZZI PER PILA	DIMENSIONI DI BASE ±1%
M0850	810x1210x90	6,2	20	800x1200x1200
M1050	1010x1210x90	7	20	1000x1200x1200

Viene stampato in poliolefine riciclate color antracite e a richiesta in altre resine termoplastiche e colori. Può essere dotato di maniglie per facilitare la movimentazione. Le pile non sono sovrapponibili.

### ACCESSORI

- traverse antiribaltamento da montare a scatto
- cursori ferma cintura sul pallet
- serigrafia esterna delle superfici ad uno o più colori e etichette adesive trasparenti con grafia ad uno o più colori
- maniglie per il coperchio e tiranti sull'esterno dei quattro lati per agevolare l'inserimento della cintura nella gola perimetrale
- sportello di accesso ribaltabile da uno o due lati nelle larghezze standard di 740 o 560 mm oppure in misure personalizzabili.
- buste porta-documenti trasparenti adesive ad apertura laterale in misure diverse.

